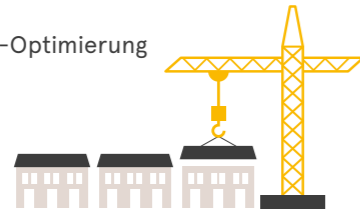


Bezahlbares Wohneigentum für Familien in der Stadt

Haus- und Wohnungsbau seit 1899

- > Familienunternehmen in 4. Generation
- > Industrielle Serienpräzision bei standardisierter Bauweise
- > Kontinuierliche Prozess-Optimierung

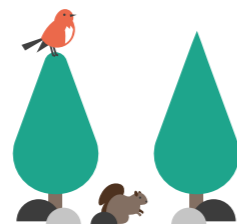


11.500 gebaute Wohneinheiten

- > 400 gebaute Wohnparks in Metropolregionen in ganz Deutschland
- > Flächenentwicklung: 2.500 m²-100.000 m² je Wohnpark
- > 350 Mitarbeitende aus vielen Fachbereichen
- > Alle wichtigen Leistungen für Kommunen und Kund:innen aus einer Hand: Planung, Beratung, Bau, Gewährleistung

Ökologisch und ökonomisch gut

- > Intelligente Gesamt-Architektur mit umfassendem Versorgungskonzept
- > Eine Technikzentrale versorgt den gesamten Wohnpark mit lokal produzierten und zertifiziertem Grünstrom, Wärme, Kaltwasser, Telefon, Internet und Fernsehen.
- > Alle technischen Geräte befinden sich in einer Garage. Das schafft mehr Platz in jedem Zuhause.



43-114 m²
Stadtleben



145 m²
Familienglück



165 m² Freiraum



120 m²
Wohntraum



85 m²
Lebensfreude



160 m² Ruhepol



Stadtquartiere nachhaltig entwickeln

- > Entwicklung von innerstädtischen Brach- und Konversionsflächen
- > Stabilisierung der vorhandenen Infrastruktur
- > Rund 90 % der Häuser werden von ihren Eigentümer:innen bewohnt. Sie übernehmen mehr Verantwortung als Mieter:in.
- > In Wohnparks entstehen bindende und stabile Beziehungen.
- > Bezahlbares Eigentum schützt vor Umlandwanderung.



Deutsche Reihenhaus

Quartiersenergie

Ökonomisch und ökologisch sinnvoll

Wir setzen bei unseren Wohnparks auf eine intelligente Gesamt-Architektur und ein umfassendes Versorgungskonzept. Eine Technikzentrale versorgt den gesamten Wohnpark. In einer handelsüblichen Garage befinden sich alle benötigten technischen Geräte. Das ist nicht nur ökologischer und ökonomischer, sondern schafft auch mehr Platz in jedem Zuhause.

Solarstrom

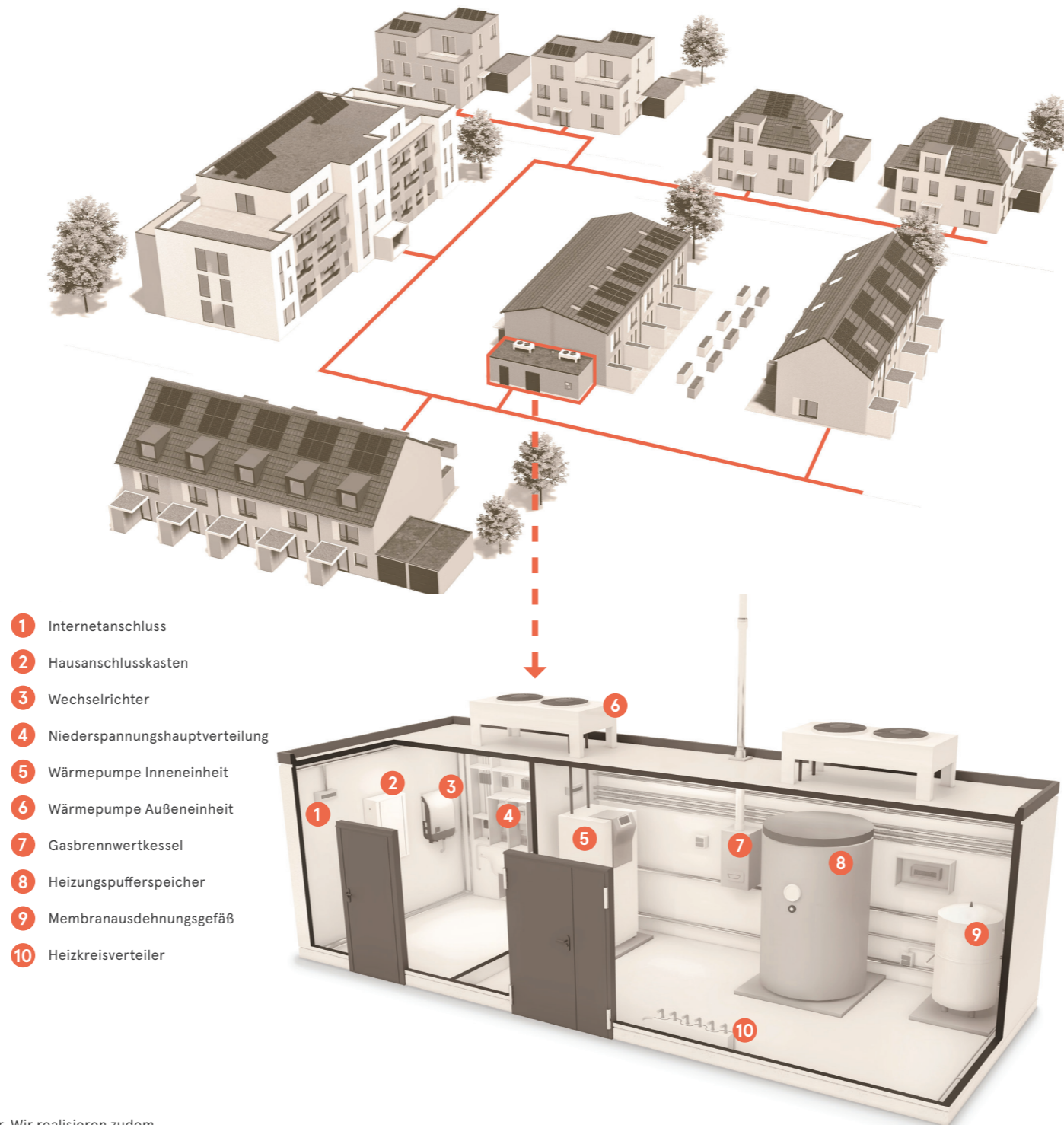
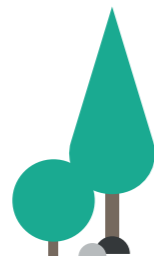
Die Basis des Energiekonzepts sind die Photovoltaikanlagen, die auf jeder Wohneinheit installiert sind. Der lokal produzierte Solarstrom wird für den Betrieb der Wärmepumpen genutzt. Überschüsse stehen als Mieterstrom für Haushaltsstrom und die E-Mobilität im Quartier zur Verfügung. Wird zusätzlich Strom benötigt, wird aus dem Netz zertifizierter „Grünstrom“ bezogen.

Wärmepumpen

Trinkwarmwasser- und Heizwärme werden zum Großteil durch Luft-Wasser-Wärmepumpen bereitgestellt. Über die Außen-einheiten auf der Technikzentrale erfolgt die Aufnahme der Umweltwärme, in den Inneneinheiten wird das erforderliche Temperaturniveau erzeugt.

Die Versorgung bei maximaler Last garantiert ein Gas-Brennwert-Kessel, welcher mit Biomethan oder Bio LPG versorgt wird.

Die Energieversorgung ist damit zu 100 % regenerativ.*



Strom

Einen grundlegenden Bestandteil des Quartier-Energiekonzeptes bilden die Photovoltaikanlagen auf allen Dächern, welche einen Großteil des Strombedarfes für Haushaltsstrom und Wärmeerzeugung lokal bereitstellen.

Wärme

Die Luft-Wasser-Wärmepumpen decken die Wärmegrundlast im gesamten Wohnpark. Bei Lastspitzen wird ein mit Biomethan oder Bio LPG befeuerter Gas-Brennwertkessel hinzugeschaltet.

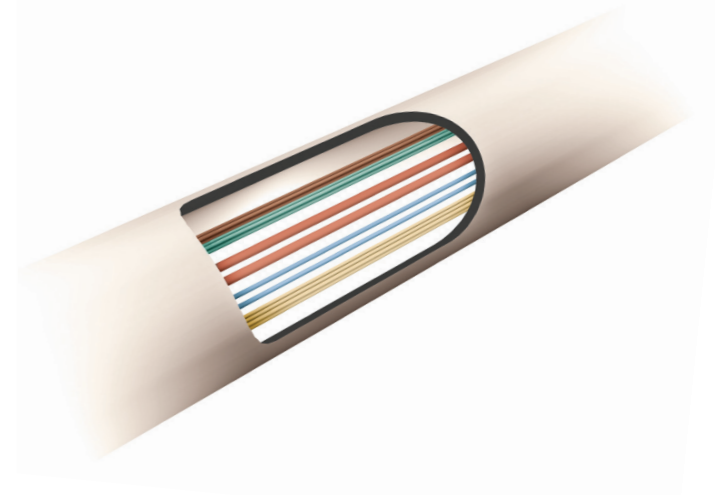
Kalt- und Warmwasser

Eine Wärmeübergabestation mit optional zuschaltbarem Durchlauferhitzer in jedem Haus erwärmt das Trinkwasser energieeffizient, hygienisch und bedarfsgerecht vor Ort.

Internet/Telefon/Fernsehen

Jedes Haus wird über einen eigenen Hausanschluss mit Internet versorgt, mit dem auch Fernsehen und Telefonie ermöglicht wird.

Eine Leitungsführung für alles



* Die Grafik stellt unser am häufigsten umgesetztes Standard-Versorgungskonzept dar. Wir realisieren zudem alternative Lösungen, die sich den Begebenheiten vor Ort und an die Verfügbarkeit anpassen.