

Brenz-Bahn.

Kgl. Eisenbahnverwaltung Heidenheim.

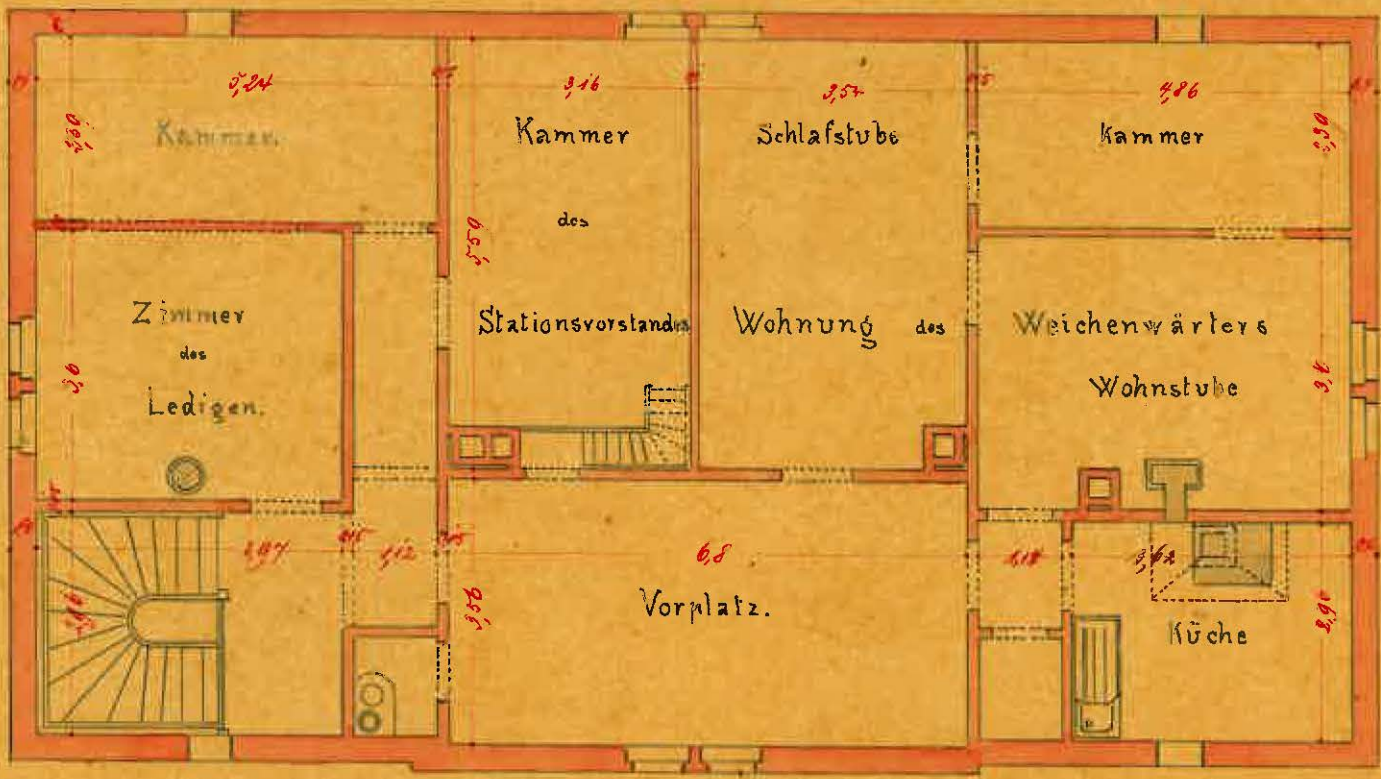
Station Herbrechtingen.

Verwaltungsgebäude.

Grundriss.

---

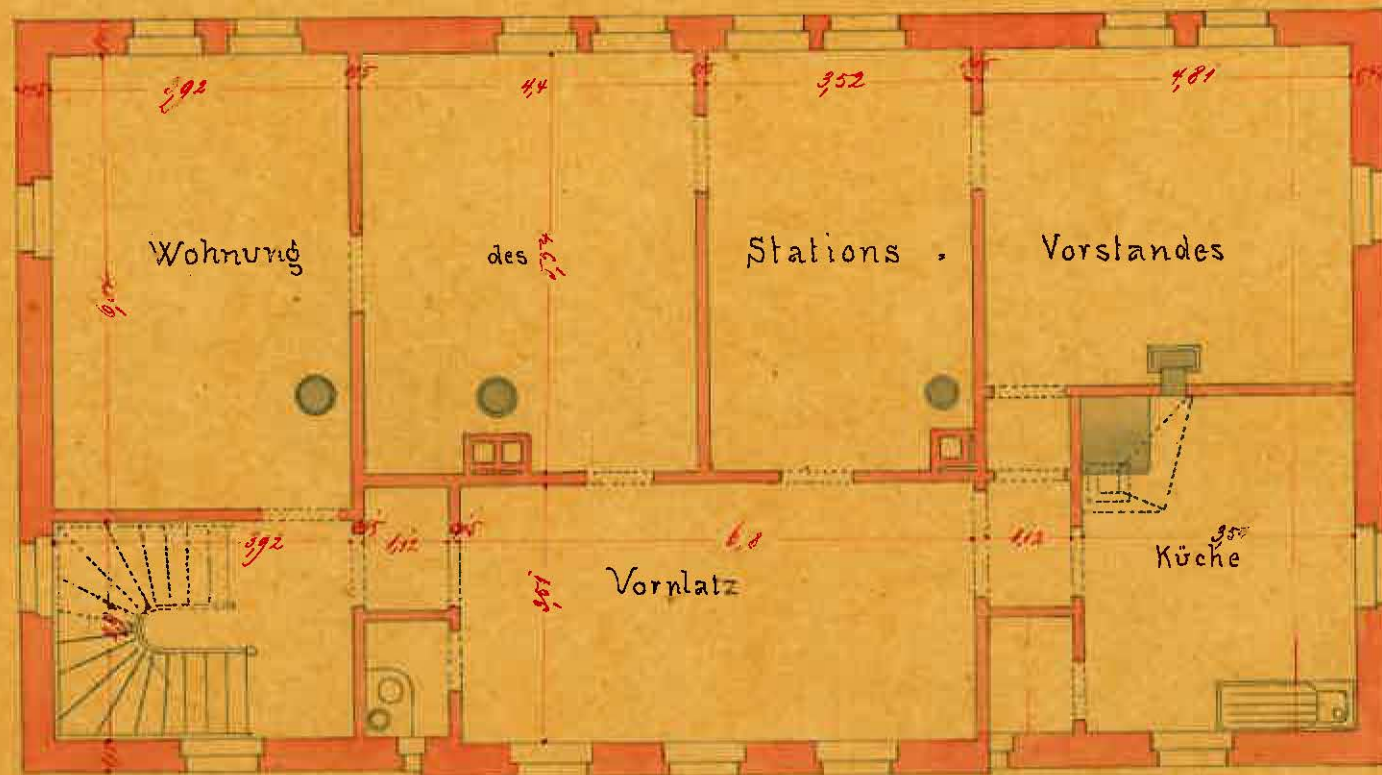
Dachstock



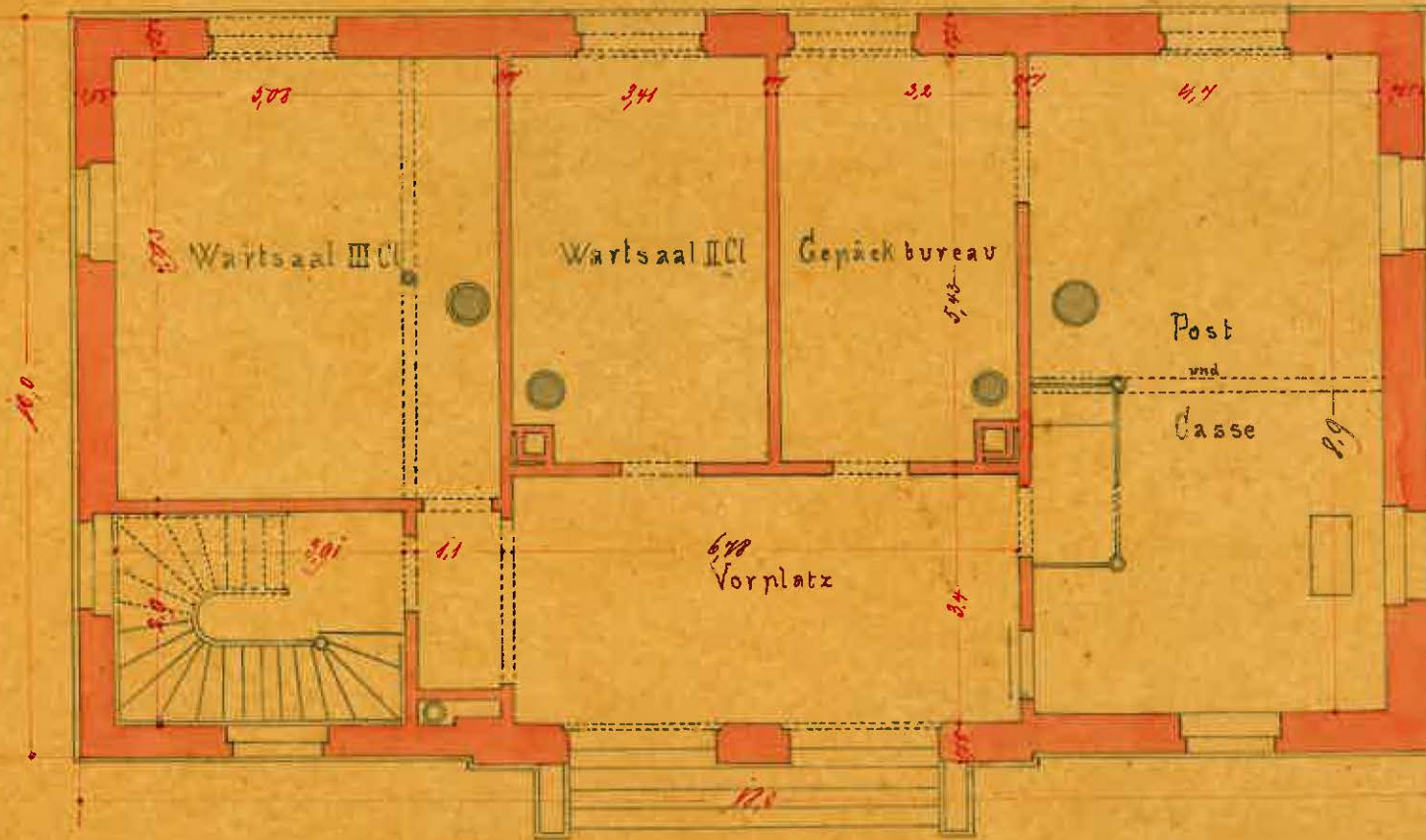
Arbrechtlingen.

Wohnungsgebäude.

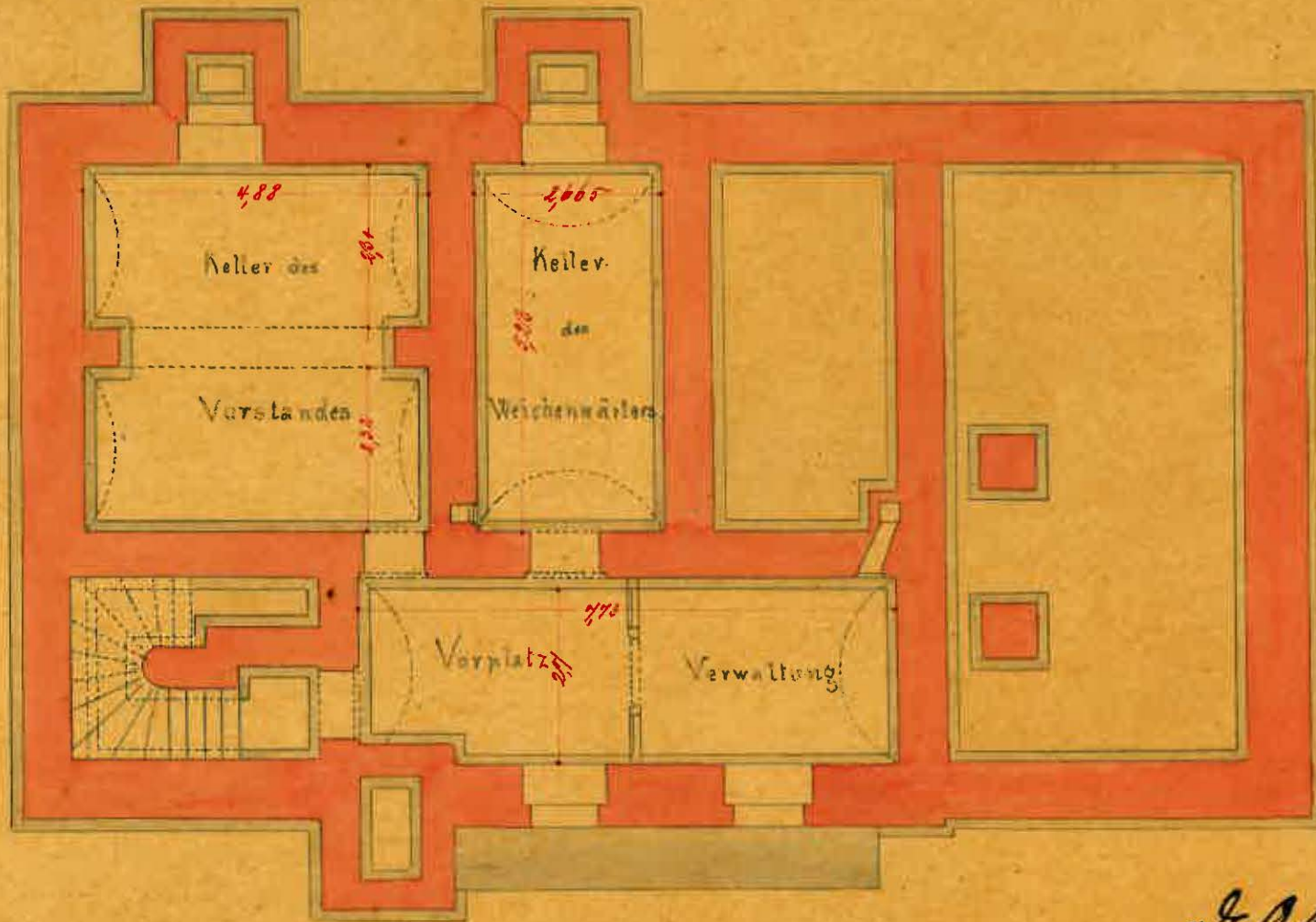
II Stock.



I. Stock.



Souterrain.



K.E.B.H. Bauamt.

*Dell*

*St. O. Anstalt*  
*Springer*

Geildorf in

Brenz Bahn.

Reg. Eisenbahnstation Heidenheim

Station Hebrechtlingen.

Verwaltungsgebäude.

(Lands n. Dfmitte)

---

Brenz-Bahn

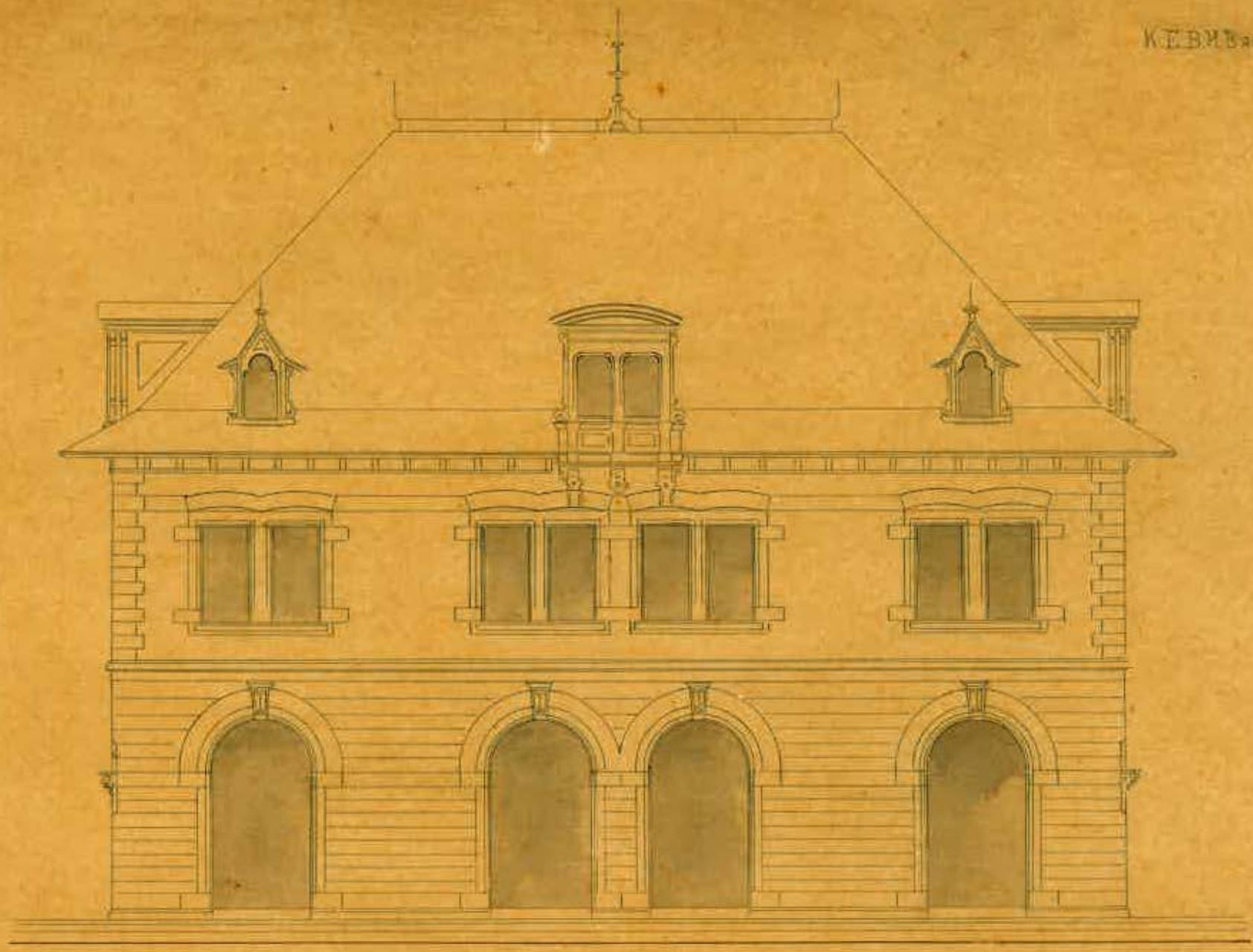
Station He  
Verwaltu



Zufahrtseite

ngen

K.E.B.M. Baumst. Meidenheim

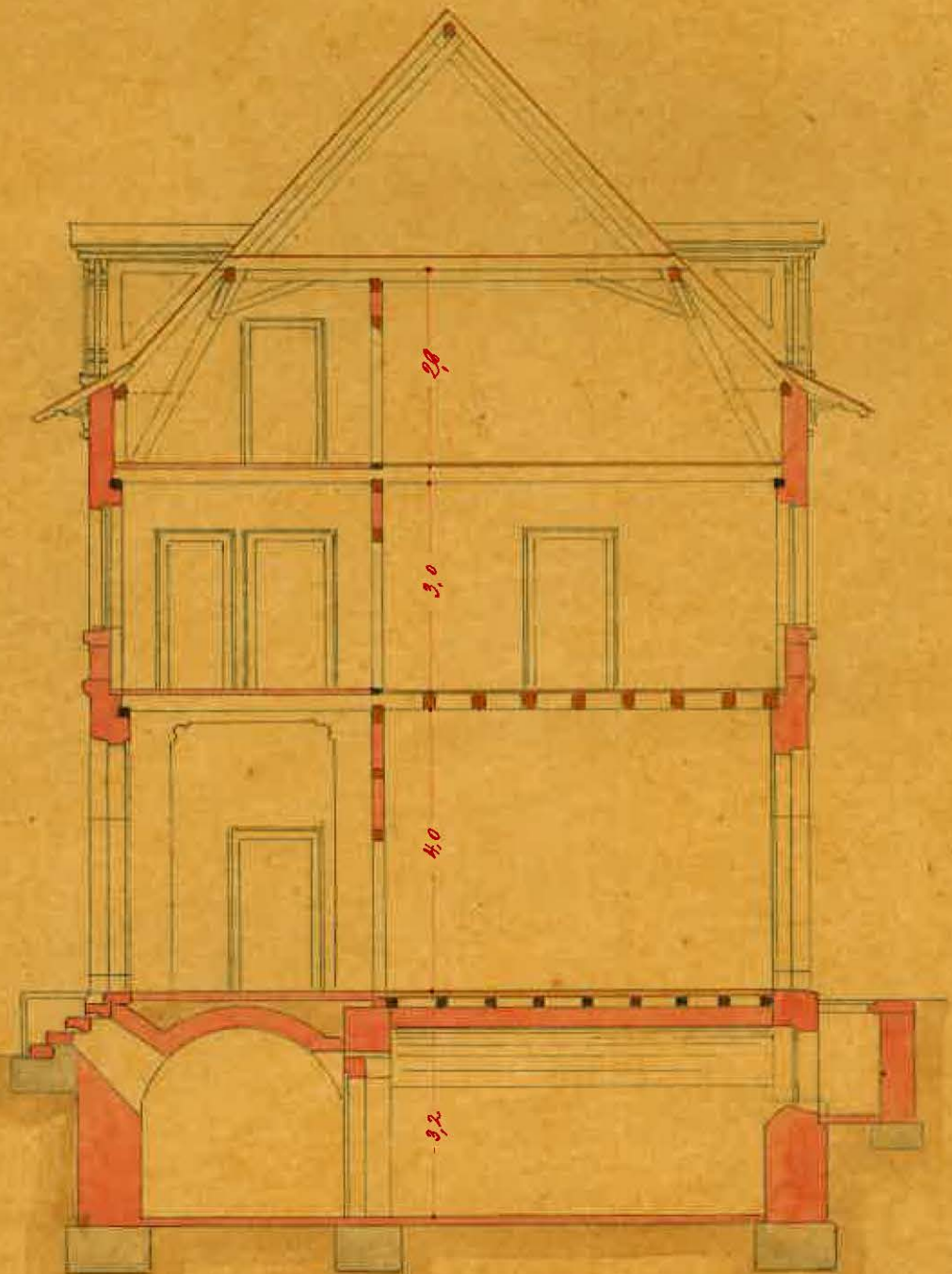


Bahnseite.





Nebenseite

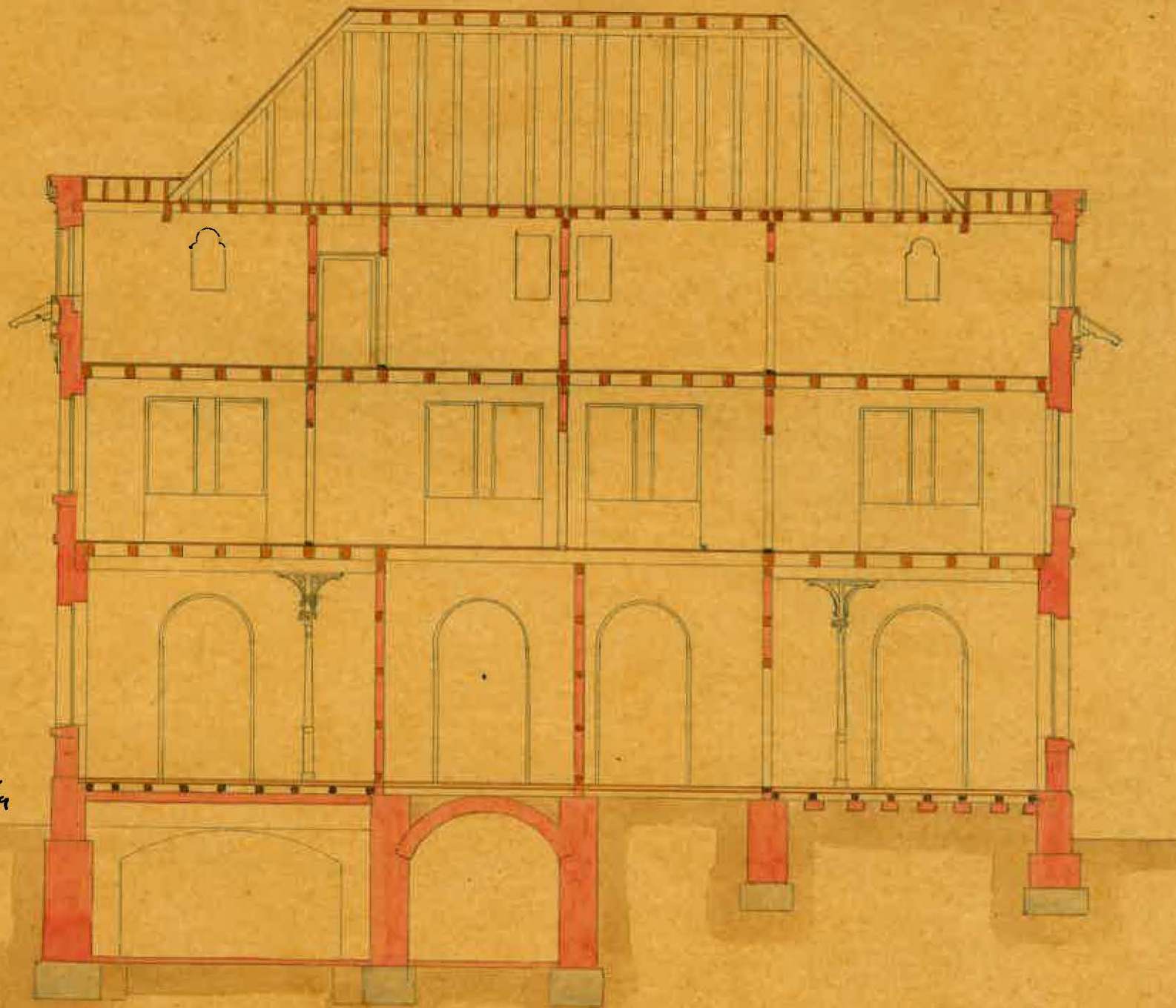


Querschnitt.



B.H. Baumeister  
*Jelly*

Gezeichnet



O. A. A. A. A.  
A. A. A. A.

Längenschnitt.