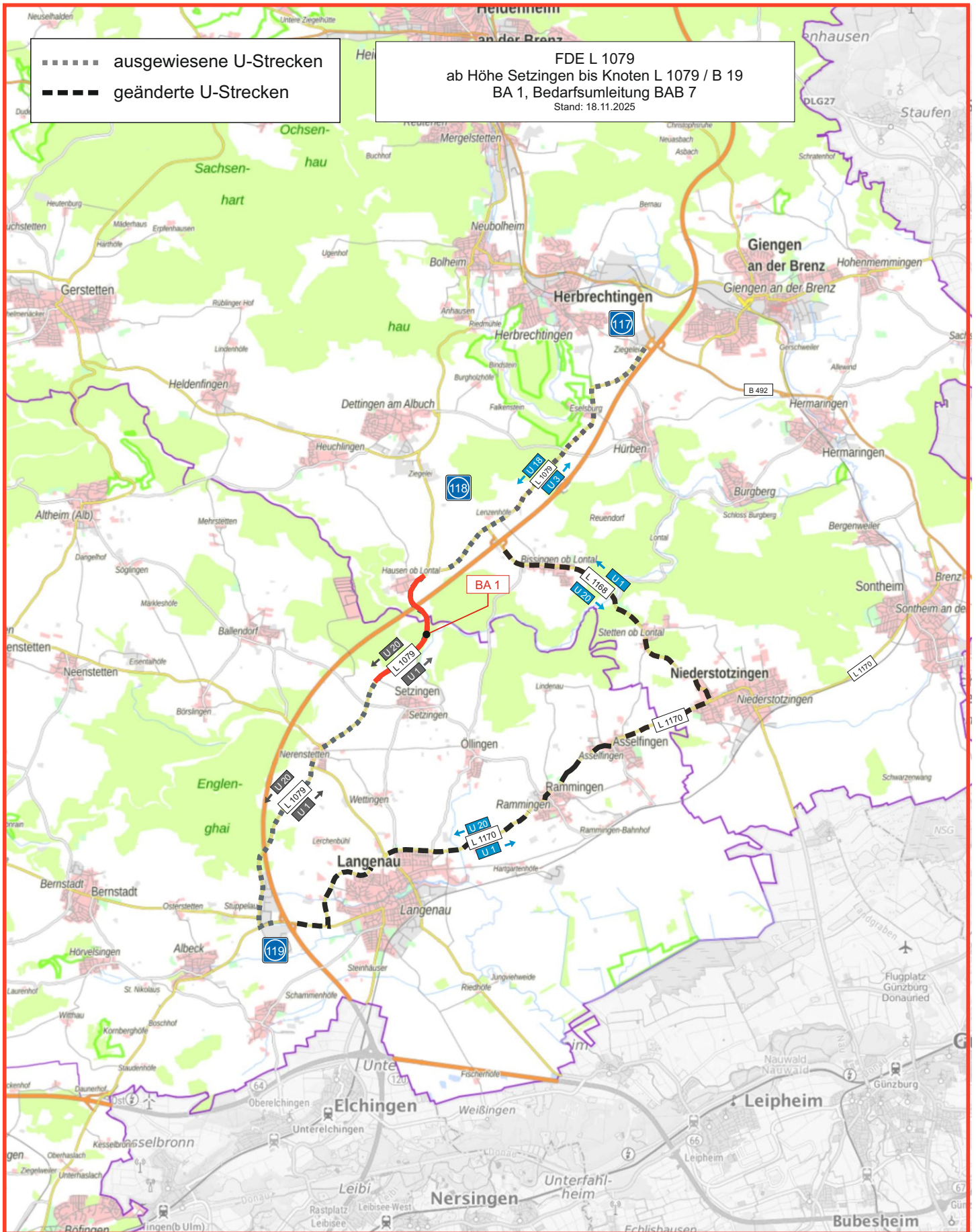
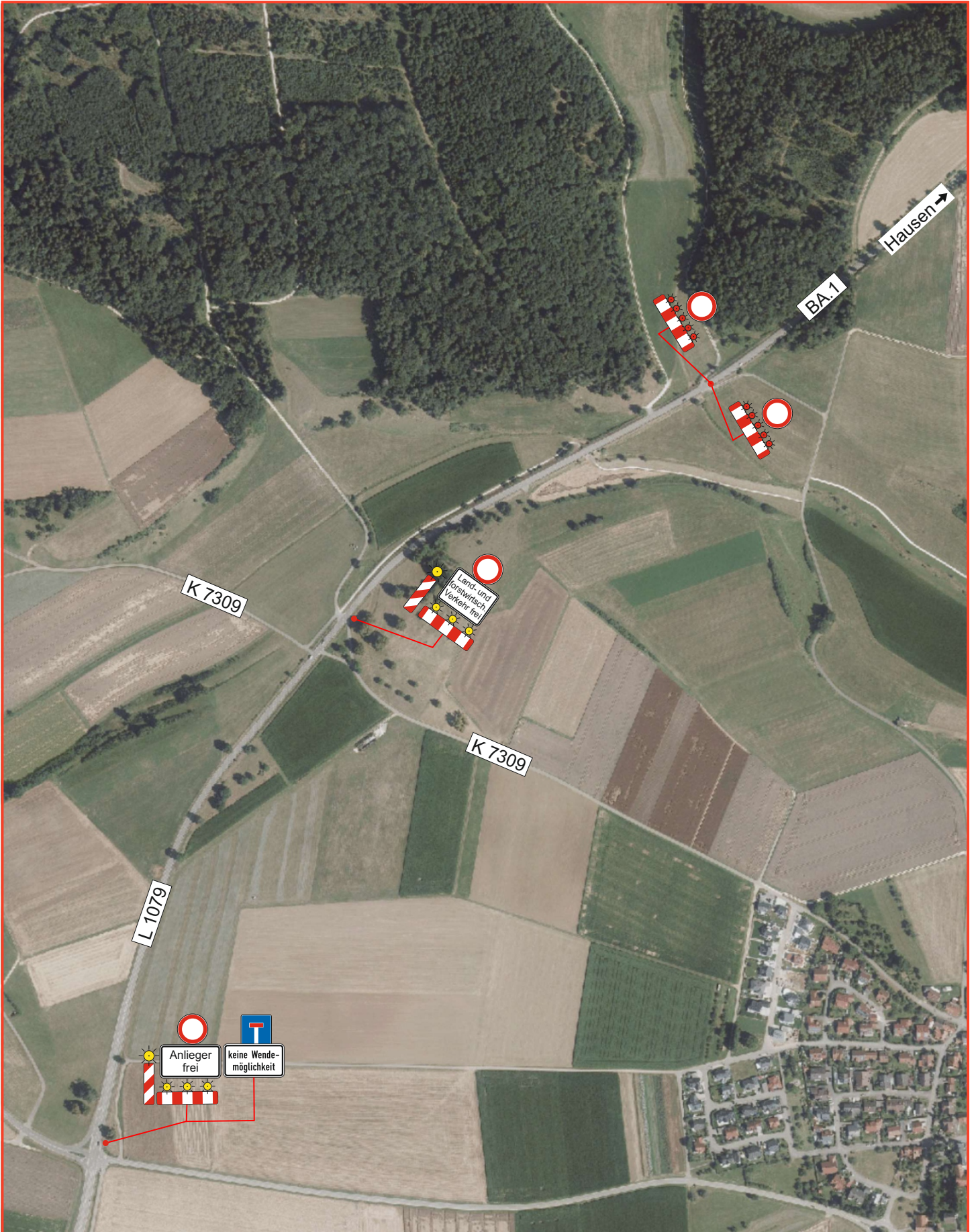


- ausgewiesene U-Strecken
- geänderte U-Strecken

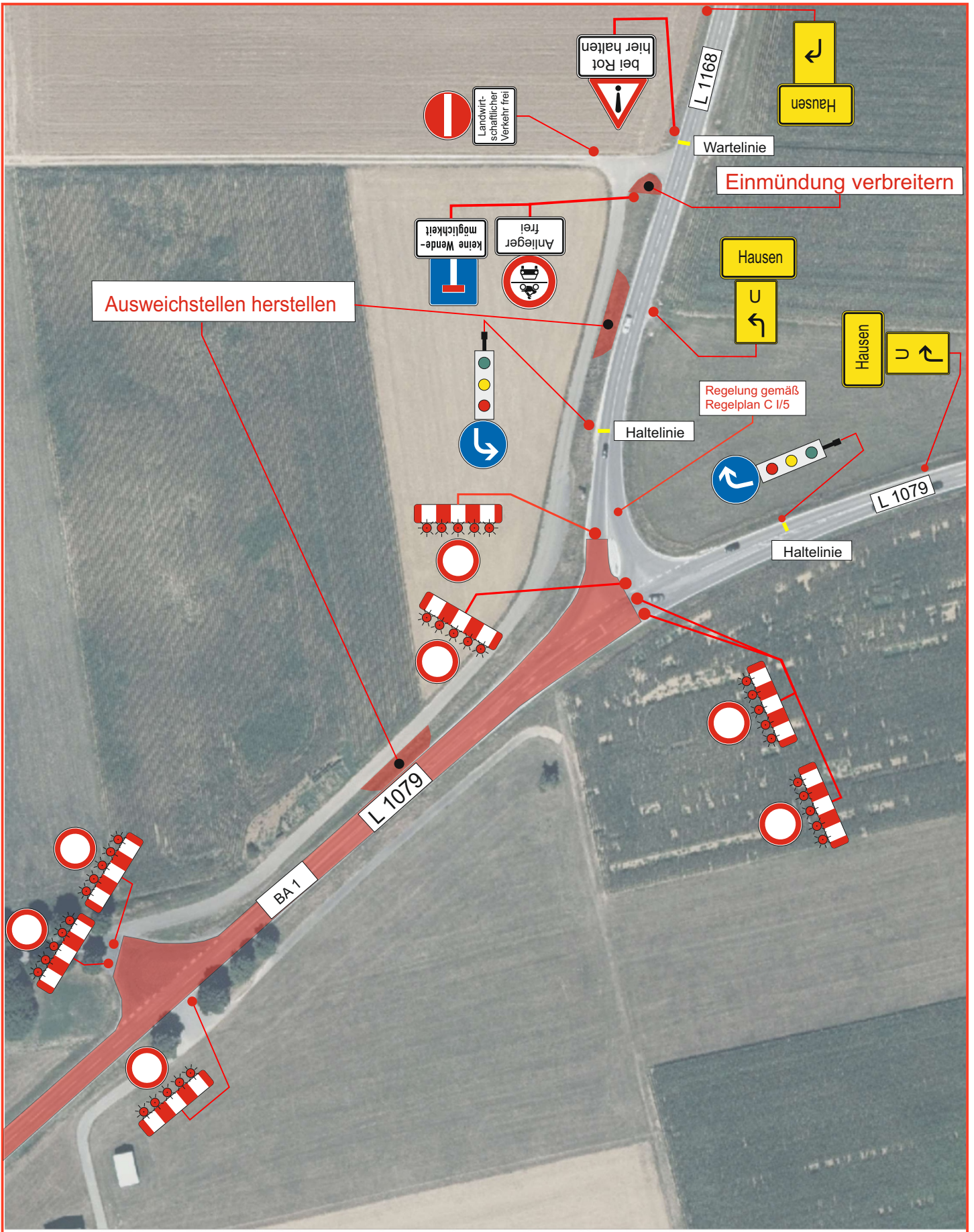
FDE L 1079
 ab Höhe Setzungen bis Knoten L 1079 / B 19
 BA 1, Bedarfsumleitung BAB 7
 Stand: 18.11.2025



BA 1, Detail Bauanfang, L 1079 Höhe Setzingen
Stand: 01.12.2025

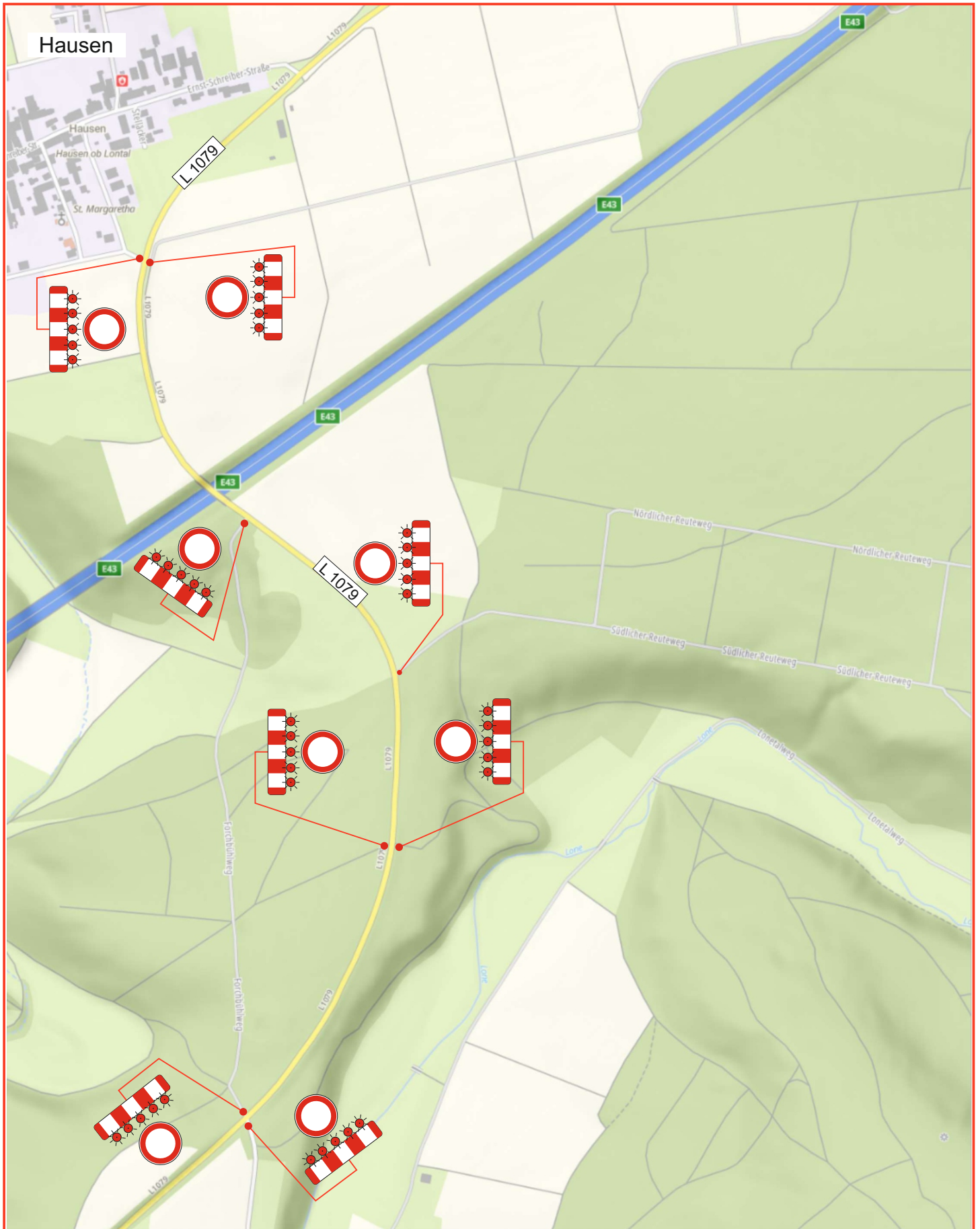


BA 1, Detail Bauende, L 1079 / 1168 Höhe Hausen
Stand: 01.12.2025



BA 1, Detail Baustrecke
Stand: 01.12.2025

„!!! Nicht gültige Wegweisungen
sind abzudecken !!!“



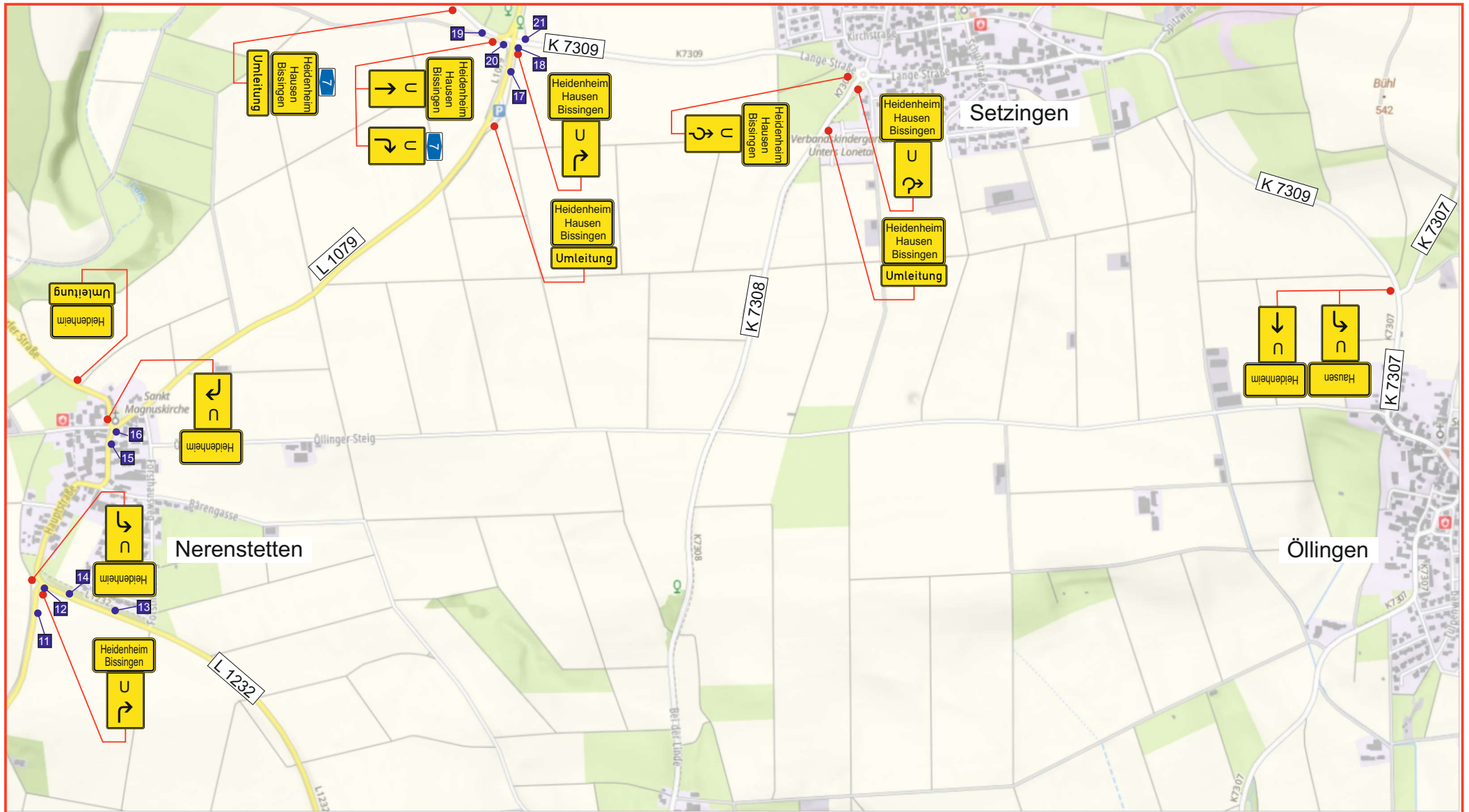
BA 1, Detail Bissingen + Knoten L 1168 / K 3021
Stand: 01.12.2025

„!!! Nicht gültige Wegweisungen
sind abzudecken !!!“
(vgl. Bild 33 -44)



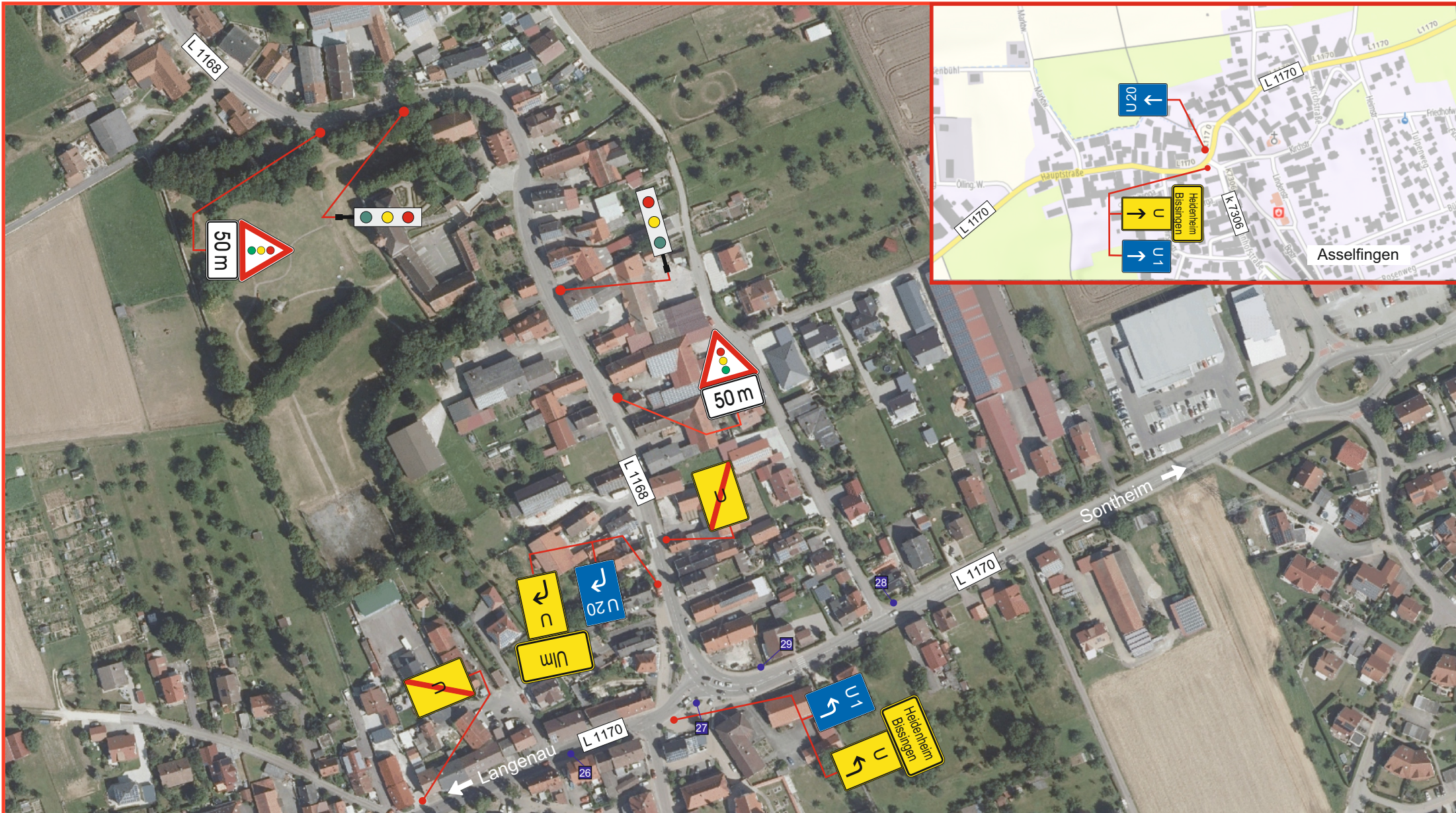
BA 1, Detail Nerenstetten und Setzungen
Stand: 01.12.2025

„!!! Nicht gültige Wegweisungen
sind abzudecken !!!“
(vgl. Bild 11 - 21)



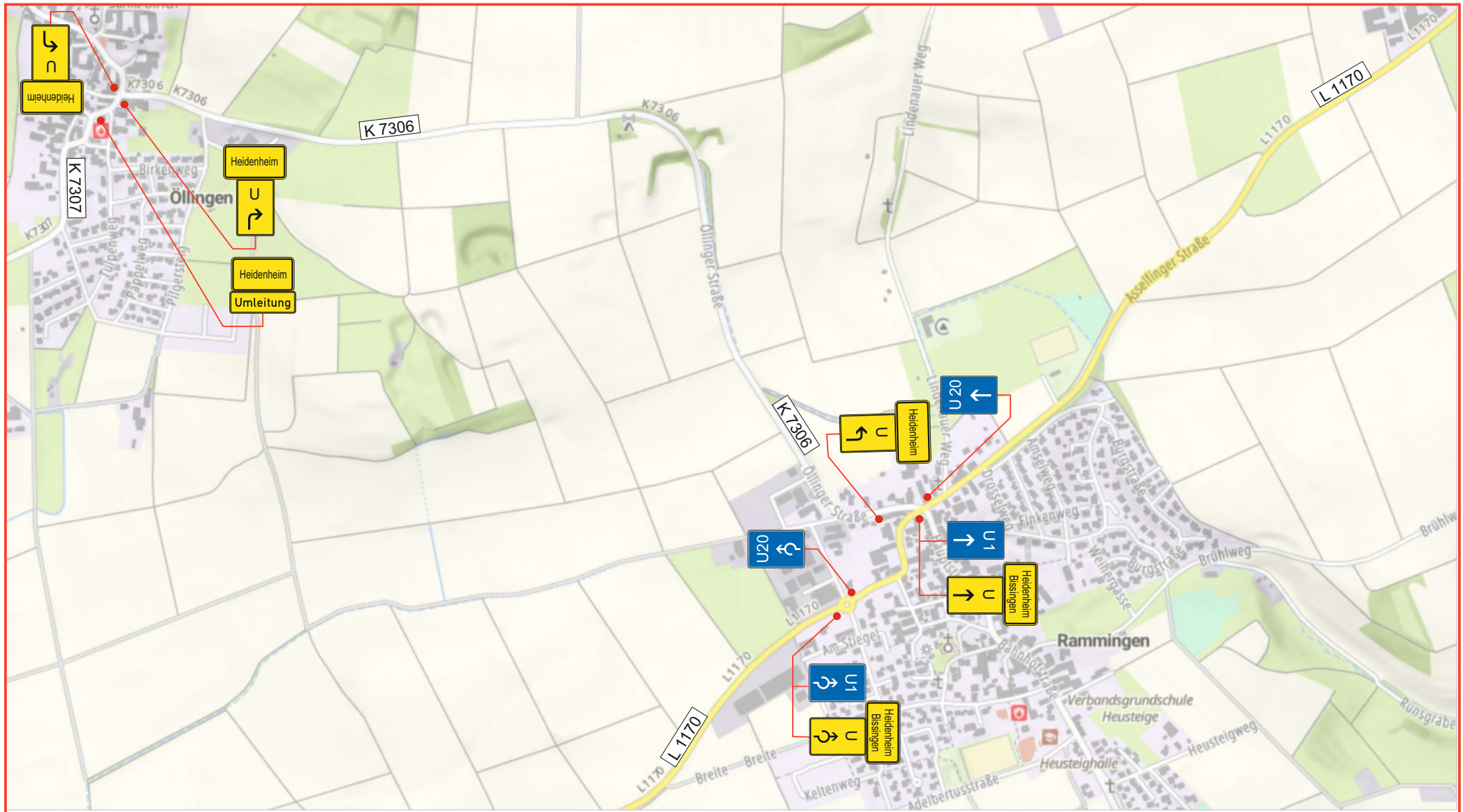
BA 1, Detail Oberstötzungen, Niederstötzungen und Asselfingen
Stand: 01.12.2025

„!!! Nicht gültige Wegweisungen
sind abzudecken !!!“
(vgl. Bild 26 - 29)



BA 1, Detail Öllingen und Rammingen
Stand: 01.12.2025

„!!! Nicht gültige Wegweisungen
sind abzudecken !!!“



BA 1, Detail Bauende, L 1079 / 1168 Höhe Hausen
Stand: 07.02.2024

